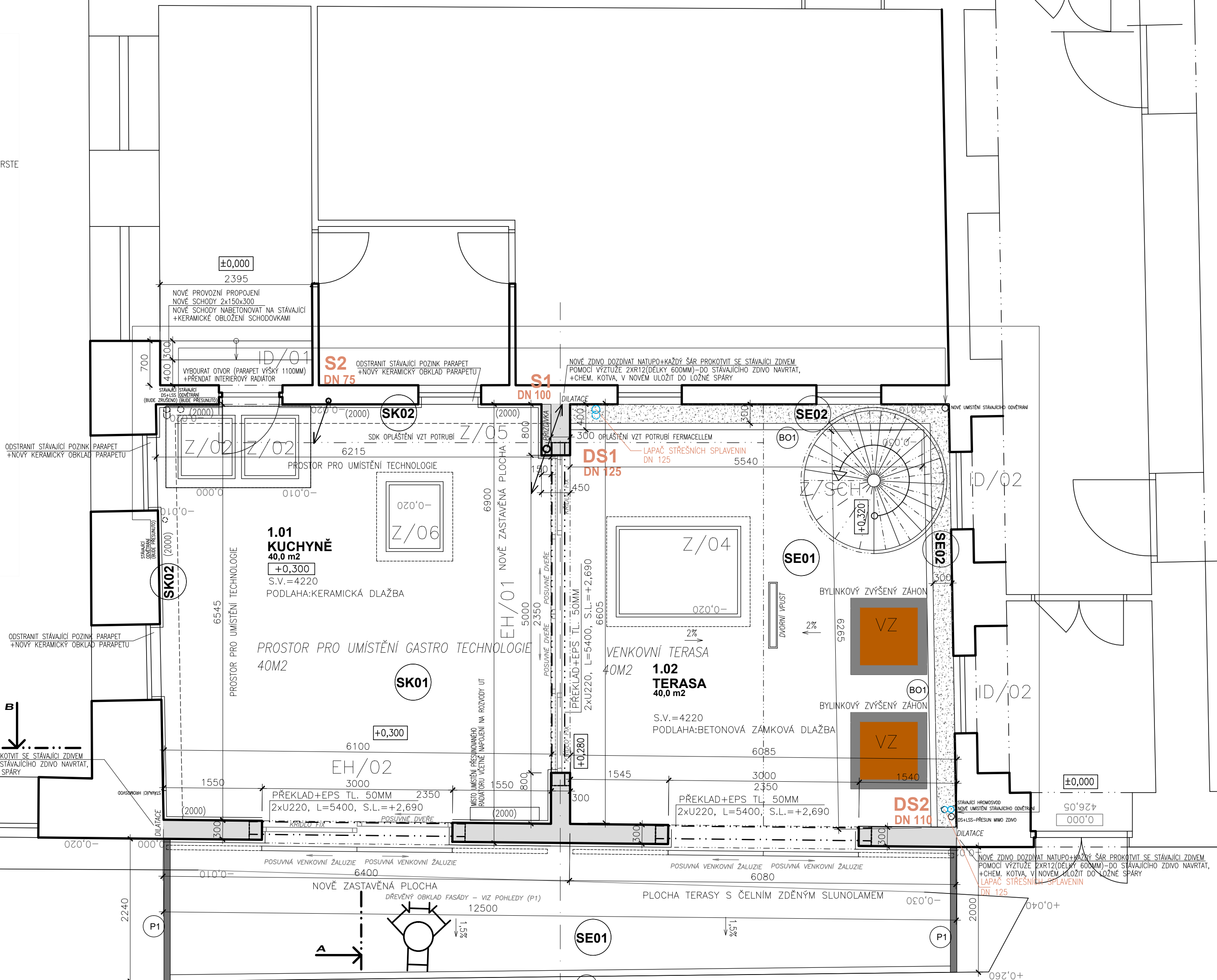


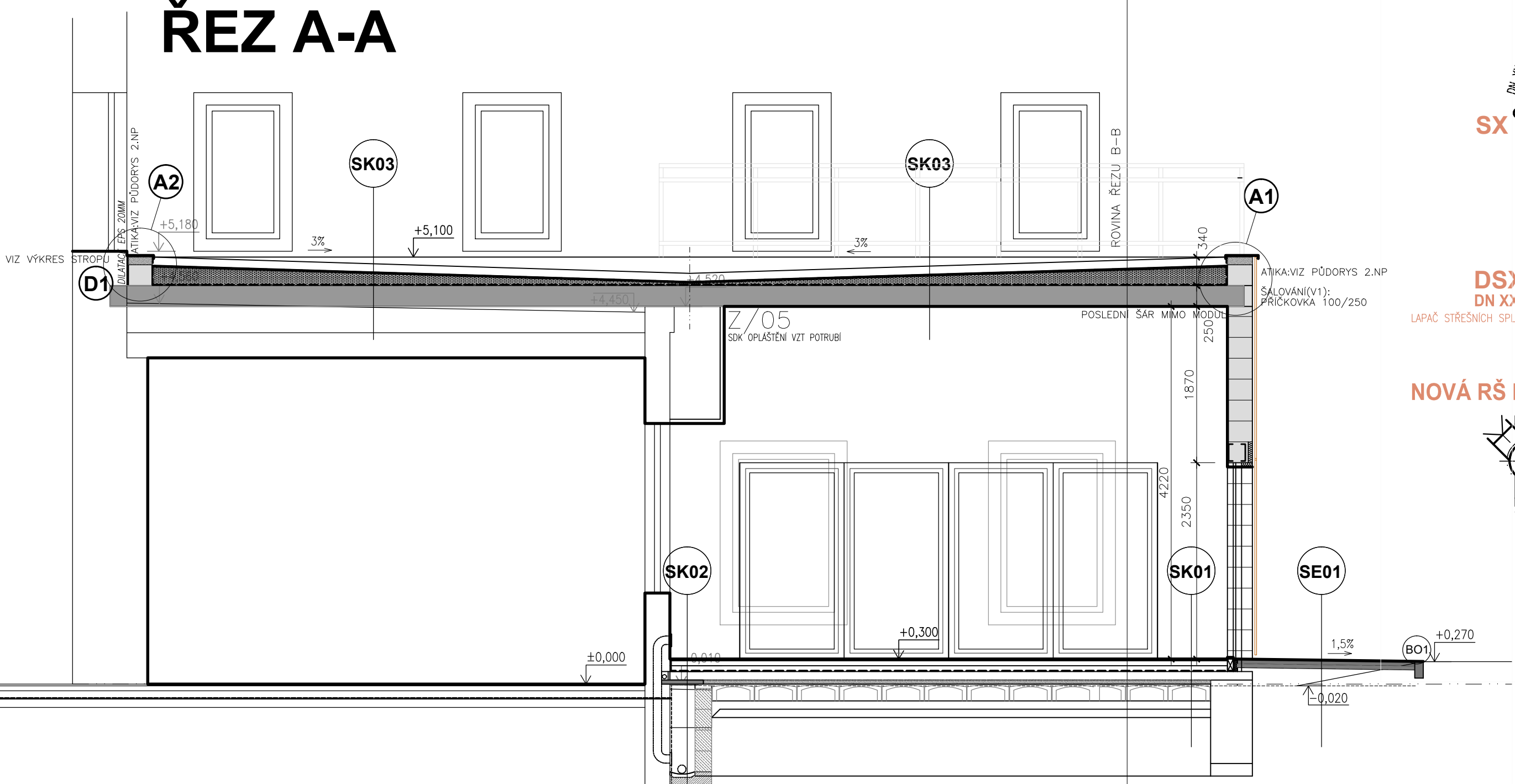
PŮDORYS 1.NP

LEGENDA :

- NOVÉ VYZDĚNÉ Z POROBETONOVÉHO ŽDIVA YTONG
OBVODOVÉ KONSTRUKCE , OBOUSTRANNĚ OMÍTNUTÉ
SLECHTĚNOU SILKONOVOU OMÍTKOU (VČETNĚ PODKLADNÍCH VRSTV)
- VYZDĚNÉ
KONSTRUKCE Z BEDNÍČÍCH DÍLCŮ
VYBETONOVANÝCH B20 + VÝZTUŽ
- BETONOVÉ, ŽELEZOBETONOVÉ KONSTRUKCE
Z BETONU B20
- HUTNĚNÝ ŠTERKOVÝ PODSYP
SE SPECIFIKACÍ VIZ SKLADBY
- SYSTÉMOVÁ STROPNÍ KONSTRUKCE
SKLÁDANÝ TRAMEČKOVÝ STŘOP TL. 250MM
- TEREN
- OSTATNÍ KONSTRUKCE
SPECIFIKACE VIZ STAVEBNÍ PŮDORYSY, SKLADBY,...
- TEPELNÁ IZOLACE JEDNOTLIVÝCH SKLADEB A DETAILŮ
- BO1 BETONOVÝ OBRUBNÍK ROVNÝ
(l/v/h) 500/250/100 CELKEM: 25 m
- P1 BETONOVÁ PALISADA
(l/v/h) 800/180/120 CELKEM: 25 m
- 0,010 STÁVAJÍCÍ NIVELETY



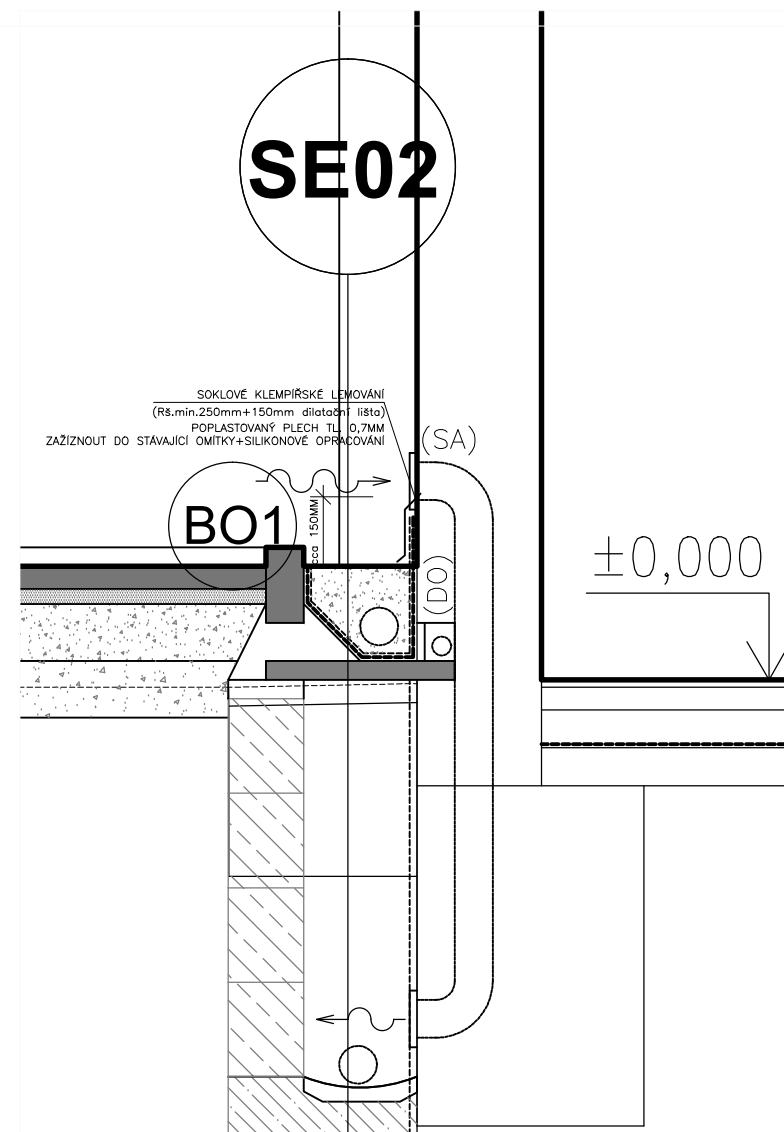
ŘEZ A-A



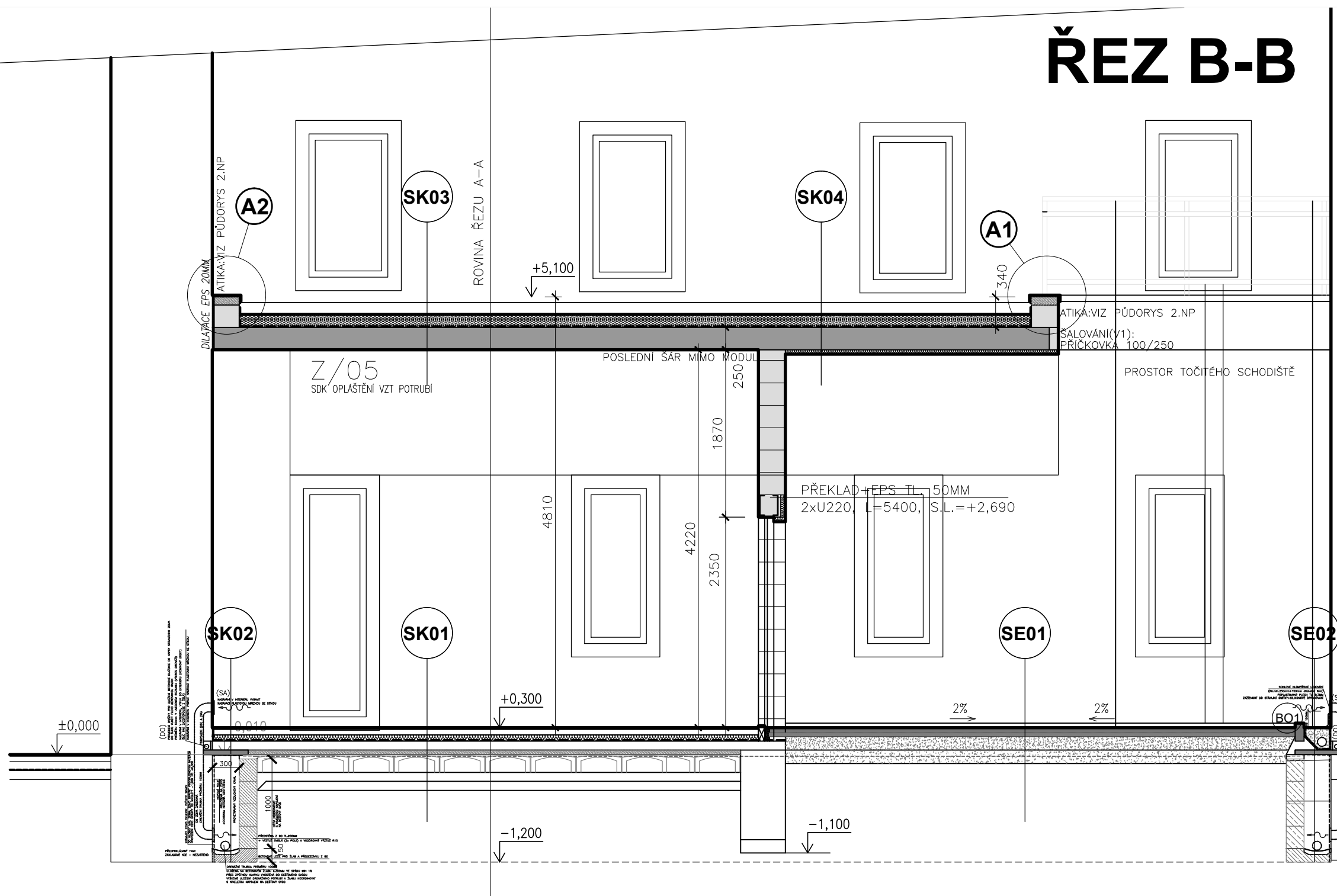
LEGENDA KANALIZACE :

- NOVÉ SVISLÉ VÝVODY KANALIZACE (SVISLÉ ODPADY A VÝVODY)
S PŘÍSLUŠNOU DIMENZÍ A OZNAČENÍM
KANALIZAČNÍ VÝVODY UKONČIT HŘDLEM U HORNÍHO LÍCE PODKLADNÍ BETONOVÉ DESKY
(Horní líce hřdla = osa horního líc podkladní bet. desky, po betónání desky zasunut do hřdla typový prostup spodní stavbou, s integrovaným
límecem - mandolou - pro napojení na hydroizolační desku) Výšku horního líce hřdla kanalizace předem koordinovat s dodaným
typovým prostupem spodní stavbou ! Vývody kanalizace před betónáním podkladní desky opatřit vždy zátkou do hřdla !
VEŠKERÉ SVISLÉ PROSTUPY KANALIZACE SKZ ŽB PODKLADNÍ DESKOU MUSÍ BÝT
VODOTĚSNÉ A PLYNOTĚSNÉ UTEŠNĚNÝ - NAPŘ. POMOCÍ TYPOVÝCH PROSTUPOVÝCH TVAROVEK S TĚSNÍCÍM LÍMCEM,
NAPOJITELNÝM NA HYDROIZOLACI PODKLADNÍ ŽB DESKY !
TYPOVÉ PROSTUPY SPODNÍ STAVBOU DODAT S ODLORNOSTÍ 1,5 BAR PROTI TLAKOVÉ VODĚ A PROTI PLYNU !
SVISLÉ ODPADY V ZEMI POD ZÁKLADOVOU DESKOU - MATERIÁL: PVC KG
- VNEJŠÍ SVISLÝ DEŠTŮVÝ SVOD - S PŘÍSLUŠNOU DIMENZÍ A OZNAČENÍM
VIZ KLEMPÍRSKÉ PRVKY - STAVEBNÍ ČÁST
NA PÁTĚ VNEJŠÍHO SVISLÉHO DEŠT. SVODU BUDE OSAZEN TYPOVÝ PLASTOVÝ LAPAČ STŘEŠNÍCH
SPRAVENIN SE SUCHOU (NEZÁVRZNOU) ZAPACHOVOU KLAPOUKOU + KÓŠEM NA ZACHYCENÍ SPRAVENIN
LAPAČ STŘ. SPRAVENIN - ODLORNOST PROTI UV ŽÁŘENÍ A VNEJŠÍM Vlivům,
OSAZENÝ ŽÁROVEŇ S UPRÁVENÝM (FINÁLNÍM) TERÉNEM V MÍSTĚ SVODU
- NOVÁ REVIZNÍ KANALIZAČNÍ ŠACHTA NA NAVRŽENÉ KANALIZACI - TYPOVÁ, PLASTOVÁ
ŠACHTA Z POLYPROPYLENU DN 425 MM
(TYP PŘÍMÝ + PRÁVÝ + LEVÝ)
3x VÍTKO DN 300, 1x ODTOK DN 300
HŘDLA NA VTOCÍCH I NA ODTOKU
V TĚTO NOVÉ RŠ (VNĚ BUDOVY) DOJDE KE SPOJENÍ SPLAŠKOVÉ A DEŠTŮVÉ KANALIZACE
PACHOTĚSNÝ POKLOP BEZ ODVĚTRÁNÍ - PRO TŘ. ZATÍŽENÍ MIN. B 125

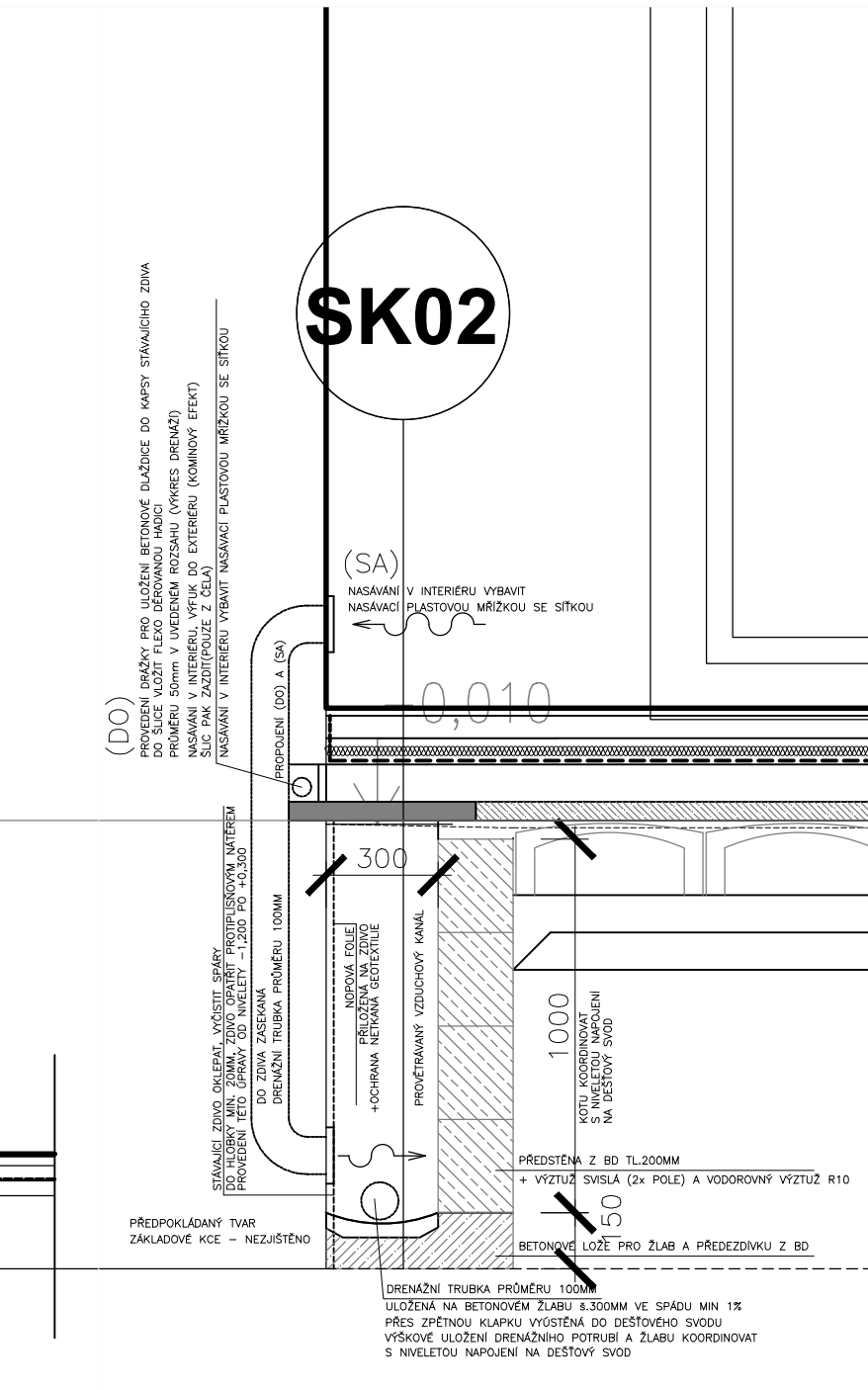
DETAIL SKLADBY (SE2)



ŘEZ B-B



DETAIL SKLADBY (SK2)



D. DOKUMENTACE		D.1.1 ARCHITEKTONICKO-STAVEBNÍ ČÁST	
DOKUMENTACE PRO SPOLEČNÉ POVOLENÍ			
HLAVNÍ NÁVRH PRŮJEKTU, AUTOR		ZODPOVĚDNÝ PRŮJEKTANT	
Ing. Martin LÍŠKA		Ing. Martin LÍŠKA	
OBJEKT		p.č.st. 227/8, p.č. 3145, k.ú. Horažovice	
ADRESA		Střední škola, Horažovice, Bělohorská 313, 341 01 Horažovice, IČO: 02077631	
FORMÁT		A4	
DATA		02.2022	
STUPĚŇ PD		DPO023	
ČÍSLO PARÉ		1	
VENKOVNÍ ODBORNÁ UČEBNA A PLOCHA ODDYCHU A RELAXACE			
p.č.st. 227/8, p.č. 3145, k.ú. HORAŽDOVICE			
PŮDORYS 1.NP, ŘEZ A-A, B-B			
MĚRITVO		1:50	
ČÍSLO VÝKRESU		5.	